

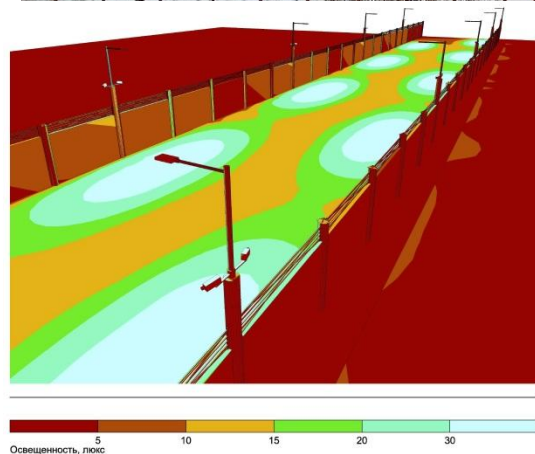
Физическая защита:

- Ограждения сетчатые, металлические, бетонные; водяные рвы и надолбы.
- Ворота распашные, раздвижные; противотаранные заграждения и барьеры, шлагбаумы;
- Защита от «перелаза» - колючие проволоки, козырьки, плоские барьеры безопасности и т.п.
- Караульные вышки, пропускные кабины, КПП, блок-посты, защитные амбразуры.



Технические системы охраны (ТСО):

- Системы охранно-пожарной сигнализации;
- Технические средства охраны периметра;
- Охранное освещение интегрированное с системой охраны и видеонаблюдения (свыше 60 видов собственных светильников);
- Системы контроля и управления доступом (СКУД);
- Системы телевизионного видеонаблюдения;
- Автоматизированные рабочие места мониторинга и управления интегрированными системами безопасности.



Получите снижение текущих затрат на охрану за счёт светодиодного освещения

Обычный светильник

Служит 12 000 часов
Потребляет 287 Вт
Вход на номинальный режим до 5 мин
Требует утилизации ламп
Замена 1 лампы в год
Нет стабильности при низкой t

Наш светодиодный светильник

Служит 100 000 часов
Потребляет 70 Вт
Вход на номинальный режим до 0,5 сек
Не требует утилизации
Не требует замены
Стабильная работа до -55°C



Дайте вашей собаке отдохнуть

